

DOTACIÓN TÉCNICA

ILUMINACIÓN:

48 CANALES DE REGULACIÓN DE 2KW. C/U. (DIGITALES: DMX-512)
MESA DE CONTROL COMPUTERIZADA "SPARK". 4D de COMPULITE

PROYECTORES:

- 24 P.C. DE 1KW. (TIPO SPOTLIGHT)
- 8 FRESNEL DE 1KW. (TIPO SPOTLIGHT)
- 10 PAR 64 DE 220V. CON LÁMPARA Nº2
- 10 PAR 64 DE 220V. CON LÁMPARA Nº5
- 16 BIFOCALES DE RECORTE DE 650 W. 17/35° (CCT Minuette)
- 12 BIFOCALES DE RECORTE DE 1KW.19/45° (CCT Silhouette)
- 4 BIFOCALES DE RECORTE DE 1KW. 15/28° (CCT Silhouette)
- 6 BIFOCALES DE RECORTE DE 1KW. DE 10° (CCT) "En el Frontal de Sala"
- 12 PANORAMAS ASIMÉTRICOS DE 1KW. (DOMINO)
- 1 CAÑÓN DE SEGUIMIENTO CON LÁMPARA C.S.I.

CIRCUITOS:

ESCENARIO: 4 VARAS ELECTRIFICADAS CON 16 CIRCUITOS C/U.
24 CIRCUITOS PARA LUZ DE CALLE CON 8 TORRES.
EN SALA: 18 CIRCUITOS EN TOTAL DISTRIBUIDOS EN SALA.

- LA DOTACIÓN DE COLORES DEBERÁ SER APORTADA POR CADA COMPAÑÍA.
- PARA MÁS INFORMACIÓN DIRIGIRSE A LOS TÉCNICOS DEL TEATRO.

OTROS DATOS DE INTERÉS

- Ancho de Embocadura: 7,70 m.
- Ancho entre hombros: 10,35 m.
- Fondo desde línea telón: 8,53 m.
- Corbata (en su punto central):1,58m.
- Altura de Embocadura: 6,25 m.
- Altura de Peine: 14,23 m.
- Pendiente de escenario: 0%
- Acceso directo de carga y descarga al escenario
- Varas electrificadas: 4 (con 16 circuitos c/u)
- Varas contrapesadas: 10
- Cortes Manuales: 10

- Cámara Negra compuesta por:
 - 2 fondos (uno de ellos abierto por el centro)
 - 10 Patas laterales (adaptadas 5 para cada lado especialmente)
 - 5 bambalinas y 1 bambalín
- Ciclorama Blanco montado en un bastidor en último término (no apto para retroproyección).
- 8 Torres de calle de 2,50 m. de altura
- Escalera con ruedas para 7 m. de altura, para dirección de focos.
- Escalera de acceso del Patio de Butacas al Escenario centrada.
- Puesto de regiduría e intercom (centralita + 4 estaciones intercom).
- Seguimiento del espectáculo por T.V. en escenario, hall (entrada de público), cabina de control y camerinos.

SONIDO:

- Equipo de P.A. Integrado en la sala compuesto de:
 - 4 sistemas Full-Range “EAW” modelo MK2396
 - 1 sistema Full- Range “EAW” modelo MK2326
 - 2 sistemas Full-Range “EAW” modelo JF80Z
 - 2 Subwoofer “EAW” modelo SB150 P

Todo ello Ajustado y Ecuilizado con el programa “Smart Live” adecuado a las dimensiones de la sala.

- Mesas:
 - Midas Venice 320
 - Yamaha M7CL 48 (P.A.)
 - Yamaha M7CL 32 (configurada para monitores)
- Previo AVALON VT737 SP
- 6 Monitores JBL PRX-512-M
- 2 Monitores JBL EON 15
- 2 Monitores JBL EON 10
- MICROFONÍA CONSULTAR

INSTALACIÓN DE EQUIPOS DE SONIDO Y ELEMENTOS ESCENOGRÁFICOS DE LAS COMPANÍAS

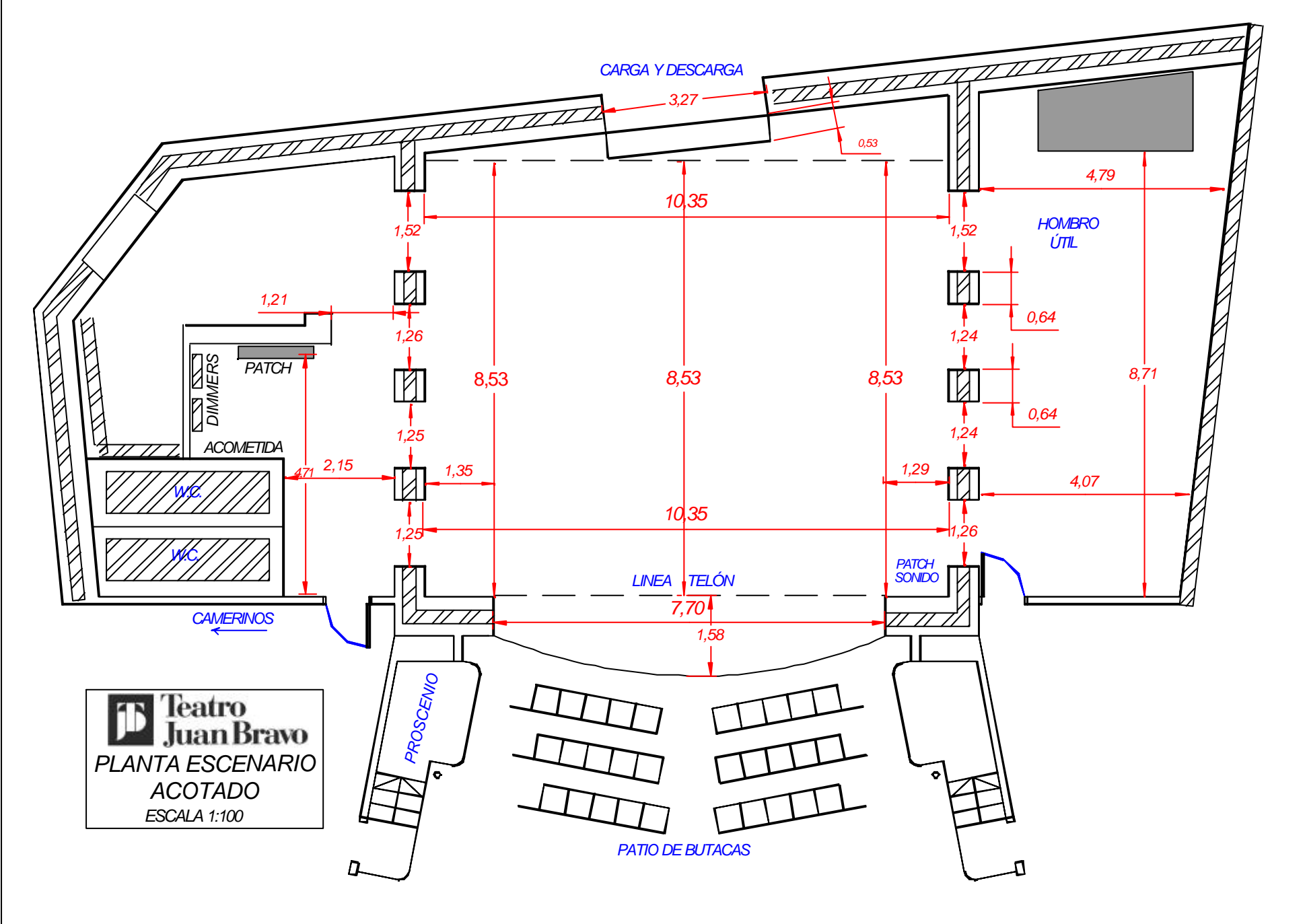
- No se podrá instalar equipos ni elementos escenográficos fuera de los límites de escenario que necesite la anulación de butacas, por su ubicación o porque impida la visibilidad de los espectadores, a excepción de la mesa de control de P.A. que será negociada.

INFORMACIÓN DE CAMERINOS

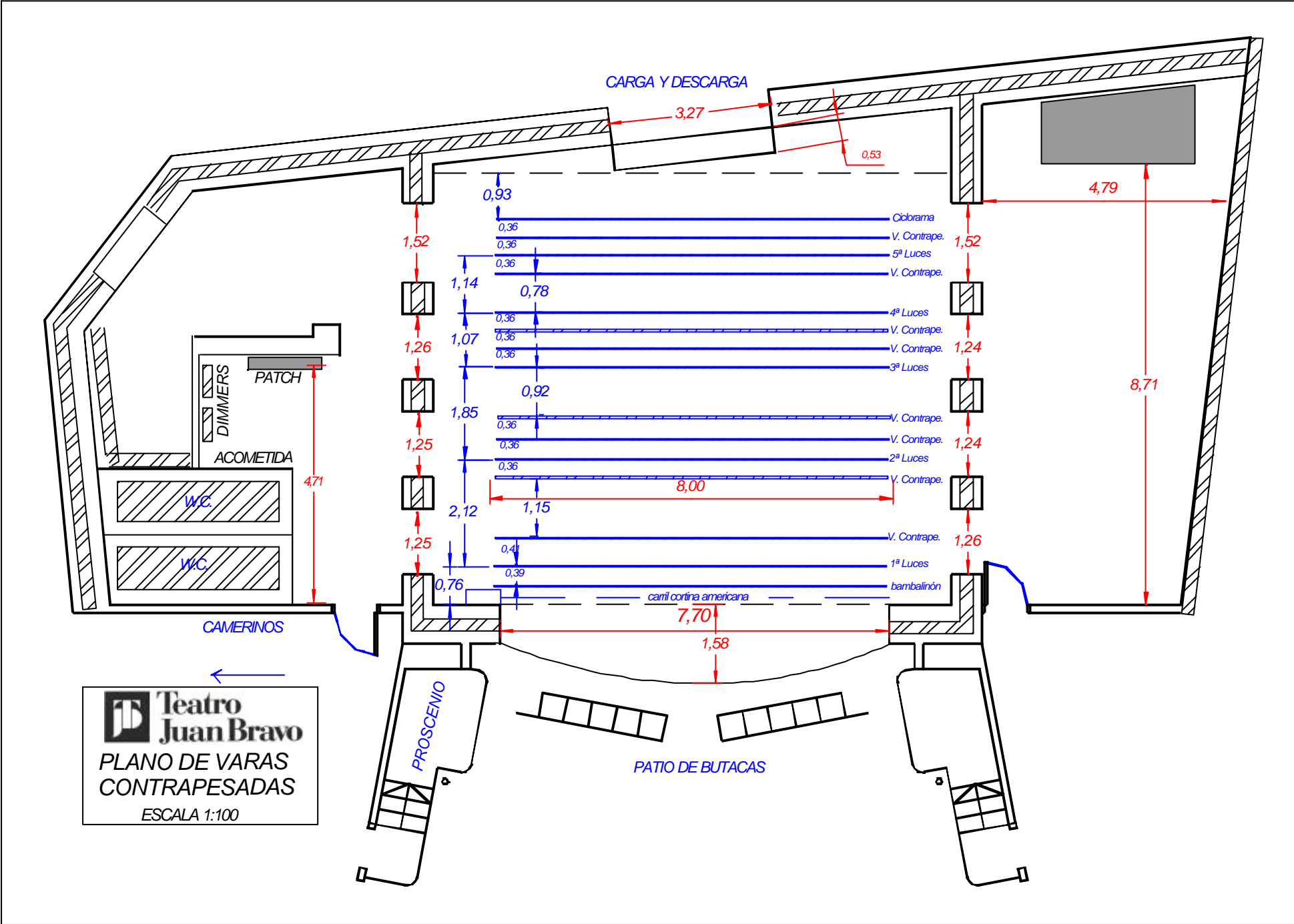
- 1ª Planta: 3 camerinos individuales con ducha. (3-4 personas en cada uno)
- 2ª Planta: 1 camerino colectivo. (10-20 personas).
- 3ª Planta: 1 camerino colectivo. (10-20 personas).

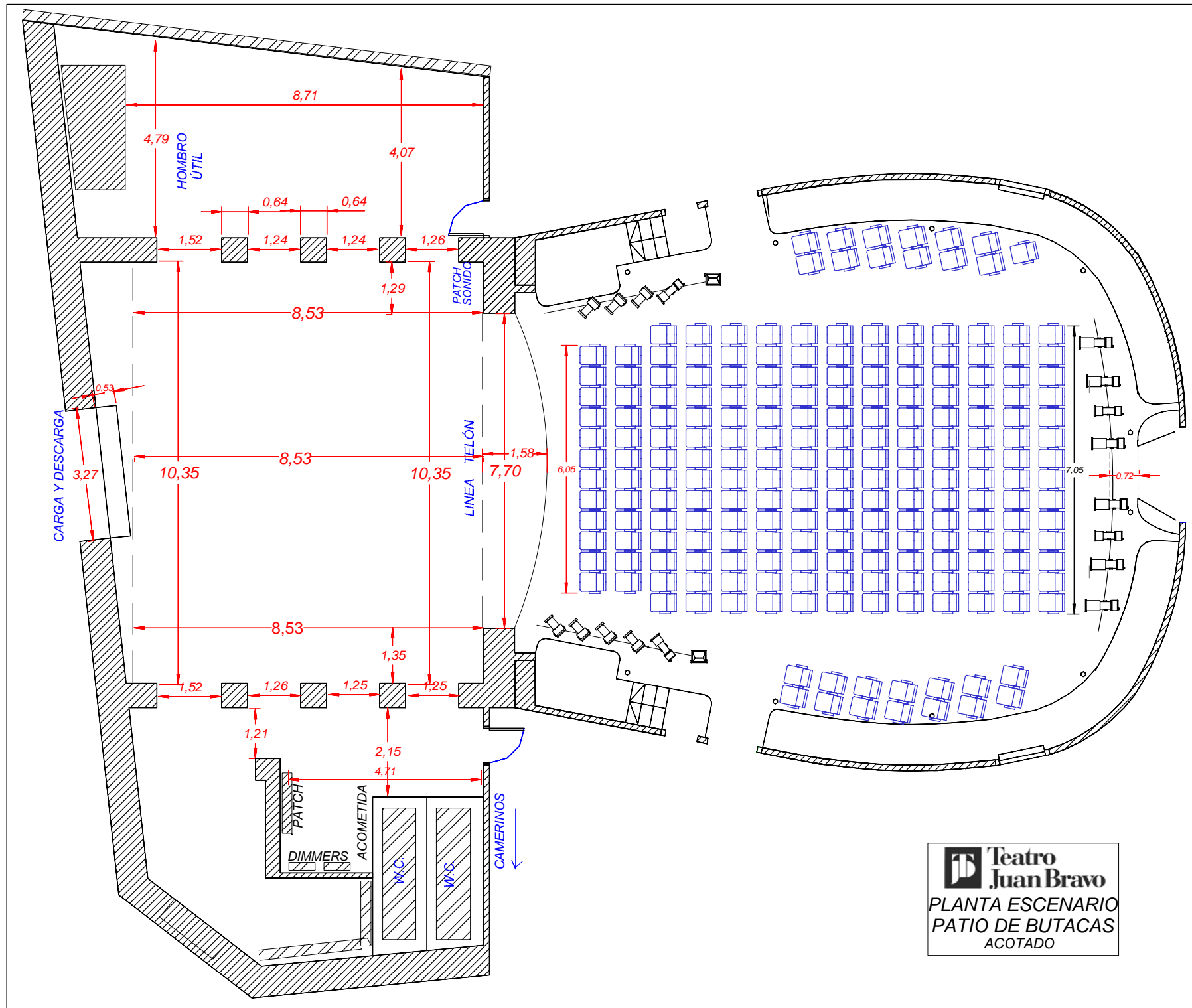
PARA MÁS INFORMACIÓN:

- Ponerse en contacto con este teatro en la direcciones y teléfonos del encabezado de esta ficha técnica
- En la página web: <http://www.teatrojuanbravo.org> en su apartado ficha técnica.




Teatro Juan Bravo
 PLANTA ESCENARIO
 ACOTADO
 ESCALA 1:100






Teatro Juan Bravo
 PLANTA ESCENARIO
 PATIO DE BUTACAS
 ACOTADO


Teatro Juan Bravo
SECCIÓN ESCENARIO Y SALA
 ESCALA 1:100

